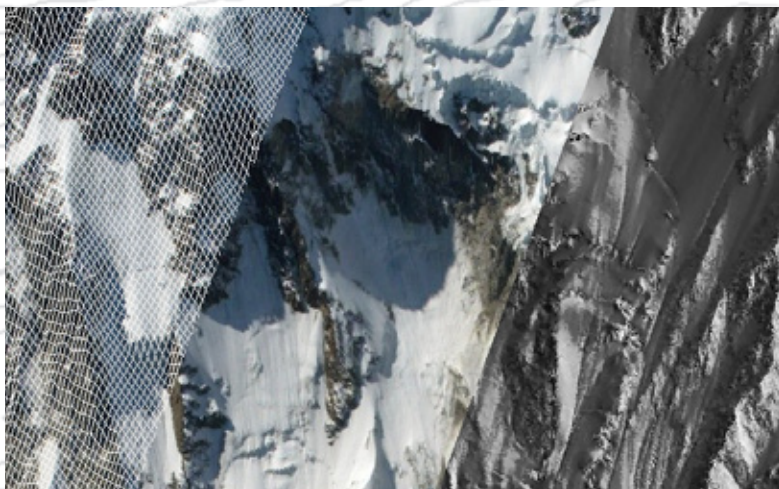


HELIMAP ® **S Y S T E M**

Swiss Precision Helicopter Mapping  *we map the inaccessible*

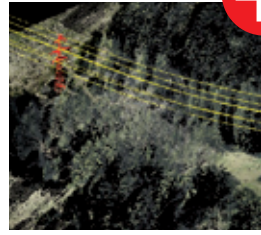




Helimap System®

Portrait

Helimap System® est l'aboutissement d'un projet de recherche conjoint entre un groupement de bureaux Suisse d'ingénierie et l'Ecole Polytechnique Fédérale de Lausanne (EPFL). Helimap System SA a été créée en 2008 et offre des prestations de services spécialisées dans le domaine de la cartographie 3D hélicoptère. Helimap System SA fait partie d'un groupement de bureau d'ingénieur géomètre Suisse ayant plus de 30 ans d'expérience dans la réalisation de projet d'infrastructure et d'aménagement du territoire. Helimap System SA offre ses services cartographiques de "qualité Suisse" pour des clients publics ou privés dans le monde entier.



Helimap System®

Votre partenaire pour la cartographie 3D sur mesure de haute précision

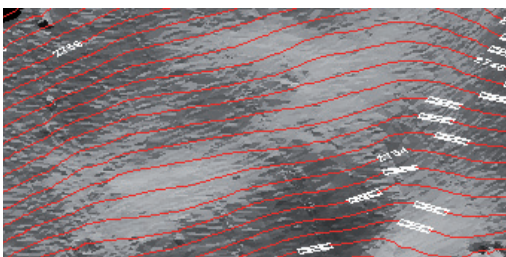
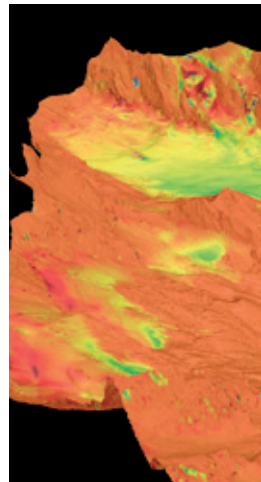
Helimap System SA offre des services de cartographie 3D hélicoptère de "précision Suisse".

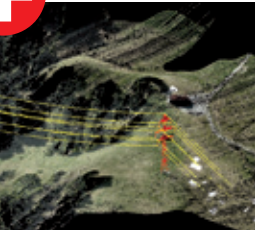
- + Combinaison du LiDAR et de la photogrammétrie numérique en une technologie propriétaire
- + Rapidité et flexibilité d'intervention dans le monde entier
- + Adapté et économique pour les petites et moyennes surfaces (5 to 10,000 ha)
- + Conçu spécialement pour les terrains les plus complexes (falaises, montagne) grâce à la possibilité de cartographie oblique
- + Précision de mesure garantie de 5 à 10 cm sans recalage au sol, jusqu'à 2 cm avec recalage

Helimap System®

Des services exclusifs

- + Services rapides, sur mesure, spécifiques à vos besoins
- + Support de l'intégration des données dans vos projets (SAV)
- + High Tech : utilisation des capteurs les plus récents
- + Gestion des hélicoptères, installation en moins d'une heure
- + Plusieurs centaines de projets réussis et de clients satisfaits





Helimap System®

Des produits cartographiques innovants

Produits de base

- + Modèle Numérique de Terrain/Surface (MNT/ MNS) de haute densité (jusqu'à 150 points par m²)
- + Orthophotos à haute résolution (pixel de 2 à 10 cm)
- + Stéréorestitution et digitalisation 3D d'éléments linéaires ou ponctuels

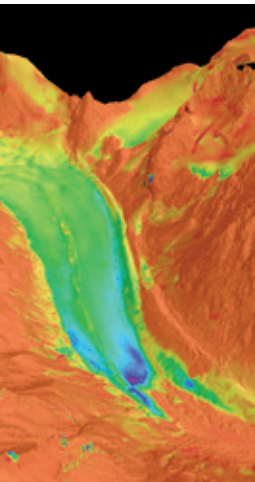
Produits dérivés

- + Volume, profils, pentes, orientation, courbe de niveau, TIN
- + Classification de la couverture du sol (par classe) : routes, bâtiments, forêts, haies, lignes électriques, obstacles
- + Suivi d'évolution temporelle: déformations, mouvements, érosion, sédimentation, dépôts
- + Données compatibles SIG pour toutes analyses spatiales
- + Modélisation 3D pour réalité virtuelle

Helimap System®

Applications

- + **Infrastructures / corridors** : Projets de lignes électriques, rails, routes, pipelines, remontées mécaniques (existantes, planification, variantes, intégration, gestion et suivi, identification de solutions).
- + **Risque naturel / environnement** : Gestion des risques, éboulements, avalanches, inondations, glaciologie, géologie, aménagement du territoire
- + **Ressources naturelles** : Gravières, carrières, mines, foresterie, gaz et pétrole, eau, hydraulique
- + **Cartographie spécialisée** : Obliques (falaises, pentes raides, géomorphologie), zones à haut risque





Siège principal

Helimap System SA
Le Grand-Chemin 73
CH-1066 Epalinges
Tel + 41 21 785 0202
Fax +41 21 785 0209
info@helimap.ch
www.helimap.ch

Succursale

Helimap System AG
Mühlezelgstrasse 15
CH-8047 Zürich
Tel + 41 43 311 1890
Fax +41 43 311 1899
zurich@helimap.ch

Swiss Precision Helicopter Mapping  **we map the inaccessible**